

## Ersatznadeln Mark I

Artikel Nr.	Typ	Material	VE	A	B	C	D	L	E	ID	N
11-NN	B-SS	Stahl	5	8	19,6	1,9	3,96	30,5	0,85	1,2	11,6
11-NNP	B-SP	Plastikschaft	5	8	19,6	1,9	3,96	30,5	0,85	1,2	11,6
11-NNI		Stahl	5	8	20	1,85	3,96	28,6	0,83	1,28	12
11-NS	SHD	Stahl	5	8	19,6	2,2	3,96	30,5	0,85	1,25	11,6
11-NL	L	Stahl	5	8	28,8	2	3,96	40	0,85	1,26	20,8
11-NLS	LHD	Stahl	5	8	28,3	2,2	3,96	40	0,85	1,3	20,3
11-NNE	B-SI INOX	Edelstahl	5	8	19,6	2,9	3,96	30,5	0,85	1,2	11,6
11-NF	XS	Stahl	5	8	18	1,45	3,96	26	0,6	0,87	10
11-NFL	XL	Stahl	5	8	29	1,6	3,96	37,5	0,6	0,91	21
11-iPIN	fein verl. Schaft	Stahl	5	15	20	1,3		26			5

## Ersatznadeln Mark II

Artikel Nr.	Typ	Material	VE	A	B	C	D	L	E	ID	N
11-KOMBIS	RP	Plastikschaft	4	12,1	25	1,9	3,95	33,6	0,8	1,3	12,9
11-05013	RS	Stahl	5	11,8	25	1,95	3,96	36	0,85	1,3	13,2
11-05014	HD	Stahl	5	11,8	25	2,2	3,96	36	0,85	1,35	13,2
11-05011	QL	Stahl	5	11,8	32,3	1,5	3,96	40,8	0,8	0,92	20,5
11-05021	HD - INOX	Edelstahl	5			2,2		36			14,5

11-KOMBIF	FP	Plastikschaft	5	12,1	19,3	1,35	3,95	25,7	0,6	0,84	7,2
11-05022	F S	Stahl	5	11,8	20,2	1,52	3,96	28	0,6	0,92	8,4
11-KOMBIXL	F L	Stahl	5	11,8	32,3	1,5	3,96	40,8	0,6	0,92	20,5

11-NZ	superfein	Stahl	3	8	15	1,25	3,96	24			7
-------	-----------	-------	---	---	----	------	------	----	--	--	---

## ST 9000

Artikel Nr.	Typ	Material	VE	A	B	C	D	L	E	ID	N
11-7-60-4508	fein (TT-F)	Stahl	4	16	30,3	1,45	3,16	40,8	0,55	0,9	14,3
11-05055	stark (TT-HD)	Stahl	4	16	30,3	1,76	3,16	40,8	0,55	0,93	14,3
11-7-60-4541	ultrafine (TT-UF)	Stahl	4	16	30,3	1,42	3,106	40,8	0,55	0,9	14,3

## pneumatisch

Artikel Nr.	Typ	Material	VE	A	B	C	D	L	E	ID	N
EL-05018	F L	Stahl	5	11,8	32,3	1,5	3,96	40,8	0,6	0,92	20,5
11-05081EL	F LL	Stahl	5	11,8	40,2	1,6	3,96	48,6	0,6	0,88	28,4
11-05081UL	F UL	Stahl	5	11,8	54	1,6	3,96	62,6	0,6	0,88	42,2

## VNS

Artikel Nr.	Typ	Material	VE	A	B	C	D	L	E	ID	N
11-10745-0	VNS normal	Stahl	5			2,2		81			53
11-10755-0	VNS angeschrägt	Stahl	5			2,2		83			55

## EHD

Artikel Nr.	Typ	Material	VE	A	B	C	D	L	E	ID	N
11-10776-0	mit spitzem Ende	Stahl	4			2,9		40			24
11-10777-0	mit stumpfen Ende	Stahl	4			2,8		47			22
11-10792	lang f. 10791	Stahl	1			3,9		98			63

## SHD

Artikel Nr.	Typ	Material	VE	A	B	C	D	L	E	ID	N
11-05027	superstark	Stahl	1			2,6		36			15
11-10643	superstark lang	Stahl	4			2,6		43			23

## Microtach

Artikel Nr.	Typ	Material	VE	A	B	C	D	L	E	ID	N
11-11041-01	ultrafine	Stahl	4			1,3		27			4

A Schaftlänge

B Länge bis Auslass

C Nadeldurchmesser

D Schaftdurchmesser

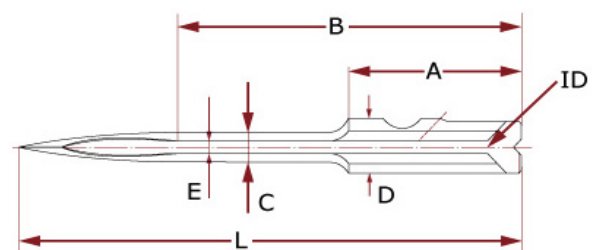
N nutzbare Länge

E Schlitzbreite

L Nadellänge

ID Innendurchmesser

VE Verpackungseinheit



alle Maße in mm